



**Åmåls
Kommun**

Lokala ordningsföreskrifter

Beslutat av: Kommunfullmäktige

Datum: Den 31 oktober 2007, § 175, reviderat den 26 april 2022, § 82

Dokumentets giltighet: År 2022–2026

Dokumentet gäller för: Hela Åmåls kommun
(geografiskt område)

Dokumentansvarig: Kansli- och utredningsenheten

Innehållsförteckning

Föreskrifternas innehåll och tillämpningsområde.....	3
Lastning av varor m.m.....	3
Schaktning, grävning m.m.	3
Störande buller.....	4
Containrar.....	4
Markiser, flaggor och skyltar.....	4
Affischering.....	4
Högtalarutsändning.....	5
Insamling av pengar.....	5
Förtäring av alkohol.....	5
Camping.....	5
Badförbud.....	5
Hundar.....	5
Sprängning och skjutning med eldvapen m.m.....	6
Pyroteknik.....	6
Ridning, cykling och löpning.....	7
Avgift för att använda offentlig plats.....	7
Dispens.....	7
Överträdelse av lokal ordningsföreskrift.....	8
Bilagor.....	9

Åmåls kommun föreskriver följande med stöd av 1 § förordningen (1993:1632) med bemyndigande för kommuner och länsstyrelser att meddela lokala föreskrifter enligt ordningslagen (1993:1617).

Föreskrifternas innehåll och tillämpningsområde

1 § Grundläggande bestämmelser om allmän ordning och säkerhet på offentlig plats finns i 3 kap. ordningslagen (1993:1617).

Dessa lokala ordningsföreskrifter innehåller ytterligare bestämmelser om hur den allmänna ordningen i Åmåls kommun skall upprätthållas.

2 § Föreskrifterna är tillämpliga på alla platser inom kommunen som är offentlig plats enligt 1 kap. 2 § första stycket 1-4 ordningslagen om inte annat anges.

För områden som kommunen har upplåtit till torghandel gäller också kommunens föreskrifter om torghandel.

3 § Vid tillämpningen av 3 kap. ordningslagen och dessa föreskrifter skall, med stöd av 1 kap. 2 § andra stycket ordningslagen, följande områden jämföras med offentlig plats: kommunala camping- och badplatser, anläggningar för utomhusidrott, lek och friluftsliv, parker och begravningsplatser.

4 § Innan polismyndigheten fattar beslut om tillstånd enligt 7 §, 10 § första stycket, 11 § och 13 § bör kommunen ges tillfälle att yttra sig.

Lastning av varor m.m.

5 § Vid lastning, transport, lossning och annan hantering skall den som är ansvarig för åtgärden göra vad som behövs för att undvika att allmänheten utsätts för tillfälliga olägenheter genom damm, spill eller dålig lukt.

Avlastning och uppläggning av gods får inte ske så att brandposter, brandsläckningsutrustningar och utrymningsvägar blockeras eller att räddningstjänstens arbete hindras.

Schaktning, grävning m.m.

6 § Den som är ansvarig för upptagande av grus, jord eller sand, tippning av fyllnadsmassor, schaktning, grävning eller annat liknande arbete skall se till att det sker på ett sådant sätt att allmänheten utsätts för minsta möjliga olägenhet.

Störande buller

7 § Arbete som orsakar störande buller för personer på offentliga platser, t.ex. stenkrossning, pålning och nitning, får inte ske utan polismyndighetens tillstånd.

Containrar

8 § Ägaren eller nyttjanderättshavaren till en container, som skall ställas upp på en offentlig plats, är skyldig att tydligt märka containern med ägarens eller nyttjanderättshavarens namn, adress och telefonnummer.

Markiser, flaggor och skyltar

9 § Markiser, flaggor och skyltar får inte sättas upp så att de skjuter ut över en gångbana på lägre höjd än 2,30 meter eller över en körbana på lägre höjd än 4,50 meter.

Affisivering

10 § Affischer, annonser eller liknande anslag får inte utan tillstånd av polismyndigheten sättas upp på sådana husväggar, staket, stolpar eller liknande på offentlig plats.

Tillstånd behövs inte för att sätta upp anslag på tavlor, pelare eller andra liknande anordningar som är avsedda för detta ändamål. Inte heller krävs tillstånd för näringsidkare att sätta upp annonser och andra tillkännagivanden som avser näringsidkarens rörelse på byggnad där rörelsen finns.

Högtalarutsändning

11 § Information, reklam, propaganda eller andra budskap som riktar sig till personer på offentliga platser, får inte ske genom högtalare eller liknande utan tillstånd av polismyndigheten.

Insamling av pengar

12 § Insamling av pengar i bössor eller liknande är inte tillåtet om det sker på ett sådant sätt att det hindrar tillgängligheten till enskilda näringsidkares- eller offentliga lokaler.

Förtäring av alkohol

13 § Spritdrycker, vin, starköl eller andra jästa alkoholdrycker får inte förtäras inom följande områden: Centrala Åmål begränsat av följande gator: Lunnegatan, Kyrkogatan, Hjeltegatan, Nybrogatan och Bergslagsgatan, begränsningsgatorna inkluderade i området, samt offentlig plats omgivande närheten vid gamla kyrkan, parkyta norr om Åmålsåns utlopp och parkeringsyta på Bergslagsgatans södra del, se bilaga 1. Gäller ej vid servering med tillstånd av polismyndighet.

Camping

14 § Camping får inte ske på följande offentliga platser: allmänna parkeringsplatser, parker och kommunala badplatser.

Badförbud

15 § Bad är förbjudet inom områdena för handelshamnen och småbåtshamnarna (se bilaga 2).

Hundar

16 § Hundens ägare, den som tagit emot en hund för underhåll eller nyttjande eller den som endast tillfälligt vårdar en hund är skyldig att följa bestämmelserna i 17 och 18 §§. Det som sägs i dessa paragrafer gäller inte för assistanshundar till funktionshindrade personer i tjänst eller för polishundar i tjänst, hundar för eftersök av skadat vilt samt räddningshundar i tjänst.

17 § Hundar skall hållas kopplade inom följande områden: begravningsplatser, område med pågående torghandel, kommunala campingplatser, anläggningar för utomhusidrott, motionsspår inom anläggningar för friluftsliv samt parker.

Koppeltvång skall gälla i centrala Åmål mellan järnvägarna, inklusive området som benämns Sjukhusparken (se bilaga 3).

Tikar skall under löptid hållas kopplade inom hela kommunen, dock inte inom inhägnade områden.

Hundar får endast vistas på kommunala lekplatser och badplatser om de hålls kopplade på ett sådant sätt att de inte kan besvära eller störa andra gäster. Det är inte tillåtet för hundar att bada på kommunala badplatser.

18 § Inom följande områden skall föroreningar efter hundar plockas upp: offentlig plats enligt 1 kap. 2 § OL och därmed jämställda områden enligt 3 §.

Sprängning och skjutning med eldvapen m.m.

19 § Luftvapen, fjädervapen, slangbellor, paintballvapen, vapenattrapper och liknande får inte användas på följande platser: offentlig plats enligt 1 kap. 2 § OL och därmed jämställda områden enligt 3 §.

Pyroteknik

20 § Tillstånd av polismyndighet krävs alltid för att få använda pyrotekniska varor som exempelvis raketer, smällare och liknande inom följande tätorter i Åmåls kommun: Åmål, Tösse, Fengersfors, Ånimskog, Edsleskog samt Mo, i enlighet med kartorna i bilaga 4.

Mellan klockan 17:00 till därpå följande dag klockan 01:00 under helgafnarna påskafton, valborgsmässoafton och nyårsafton får pyrotekniska varor användas utan tillstånd av polismyndighet om det med hänsyn till tidpunkten, platsens belägenhet och övriga omständigheter inte innebär risk för skada på eller någon beaktansvärd olägenhet för person eller egendom.

Det är alltid förbjudet att använda pyrotekniska varor inom ett avstånd på 150 meter från Plantaget, äldreboenden, särskilda boenden/gruppboenden och primärvårdscentral. Det är alltid förbjudet att använda pyrotekniska varor inom ett avstånd på 200 meter från Åmåls djurpark, Åmåls travbana samt Åmåls ridklubbs lokaler på Finserud.

I bilagorna till de lokala ordningsföreskrifterna finns kartbilder som illustrerar vilka områden som omfattas av förbudet (se bilaga 4b).

Ridning, cykling och löpning

21 § Cykling får inte ske i motionsspåren i Rösskogen samt på Örnäs.

Cykling är tillåten på motionsspåren i Hanebol, Tösse och Fengersfors. För den som framför cykel i dessa motionsspår gäller dock ansvar att vidta synnerlig försiktighet gentemot alla andra som vistas på platsen, såväl människor som djur.

Det är cyklistens ansvar att säkerställa att fotgängare och andra inte utsätts för fara eller obehag till följd av fordonets framfart samt att motionsspåren inte utsätts för onödig skada eller slitage.

Ridning i motionsspår är inte tillåtet i något av de motionsspår som Åmåls kommun äger eller ansvarar för underhållet av. Dessa motionsspår finns i Hanebol, Rösskogen, Tösse, Fengersfors samt på Örnäs. Vilka dessa motionsspår är framgår av kartorna i bilaga 5.

Undantag från ridförbudet i kommunala motionsspår får endast ske i de fall då tydlig markering genom skyltning satts upp av Åmåls kommun på begränsad del av spåret och då endast på den skyltade sträckan och under den tid skyltarna anger.

Löpning eller promenad är förbjudet i följande motionsspår när det är preparerat för skidåkning, klassiskt och fri-stil: Hanebol, Rösskogen, Tösse och Fengersfors.

Avgift för att använda offentlig plats

22 § För användning av offentlig plats och område som kommunen jämställt med sådan plats har kommunen rätt att ta ut en avgift enligt de grunder som har beslutats av kommunfullmäktige.

Dispens

23 § Efter prövning av särskilda skäl har kommunen rätt att meddela tillfälligt avsteg från dessa föreskrifter.

Överträdelse av lokal ordningsföreskrift

24 § Den som uppsåtligen eller av oaktsamhet bryter mot någon av 5-9 §§, 10 § första stycket, 11 §, 12 § första stycket, 13 §, 14 § första stycket, 15 §, 17-20 §§ kan dömas till penningböter enligt 3 kap. 22 § andra stycket ordningslagen.

I ordningslagen finns också bestämmelser om föreläggande och förverkande.

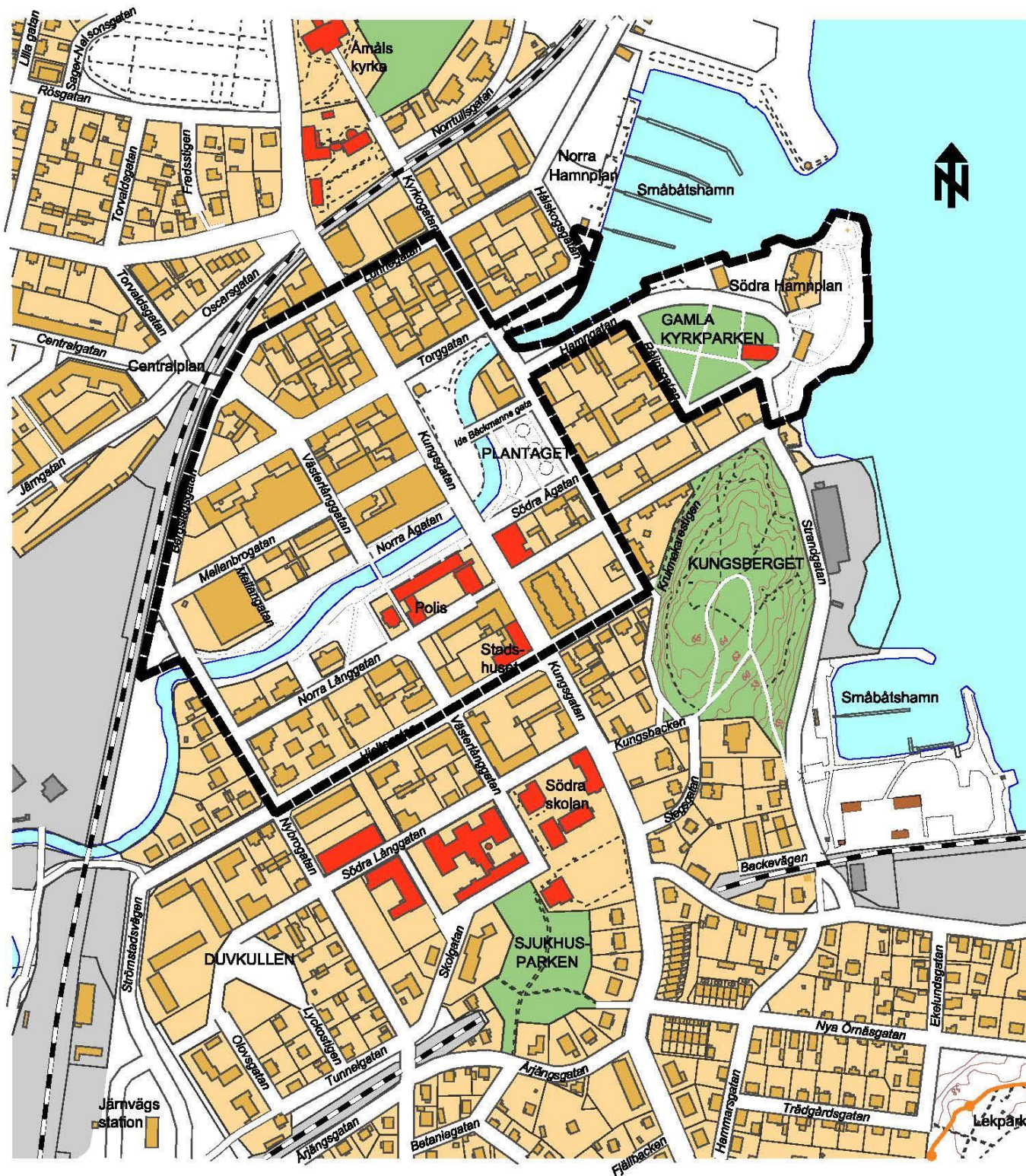
Bilagor

Lokala ordningsföreskrifter för Åmåls kommun

Bilaga 1

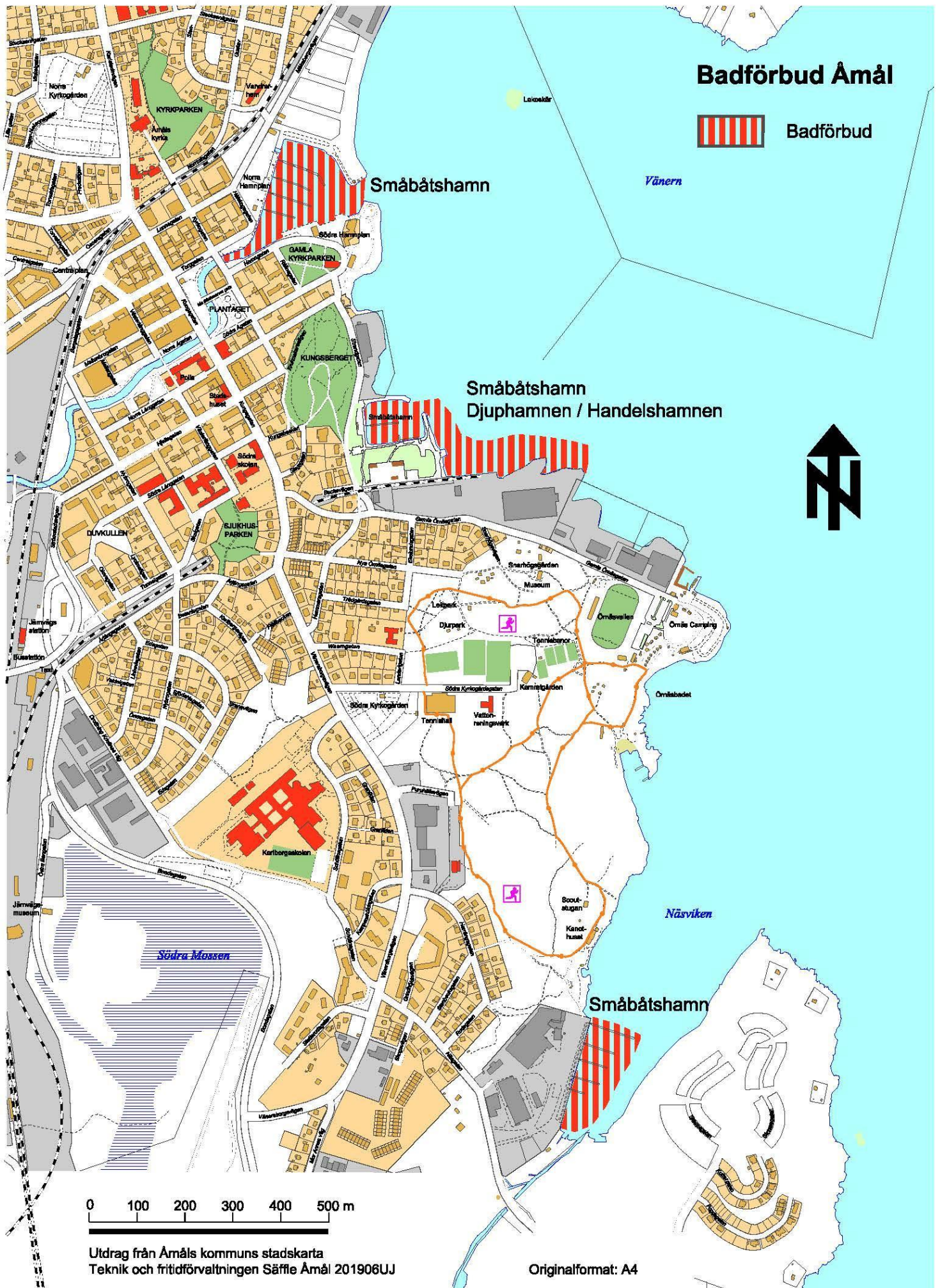
Förtäring av alkohol

■■■■■ Alkohol får inte förtäras inom markerat område. Gäller ej vid servering med tillstånd av polismyndighet.



0 100 200 300 400 500 m

Utdrag från Åmåls kommuns stadskarta
Teknik och fritidförvaltningen Säffle Åmål 201906UJ



Koppeltvång för hundar

— — — — — Avgränsat område.

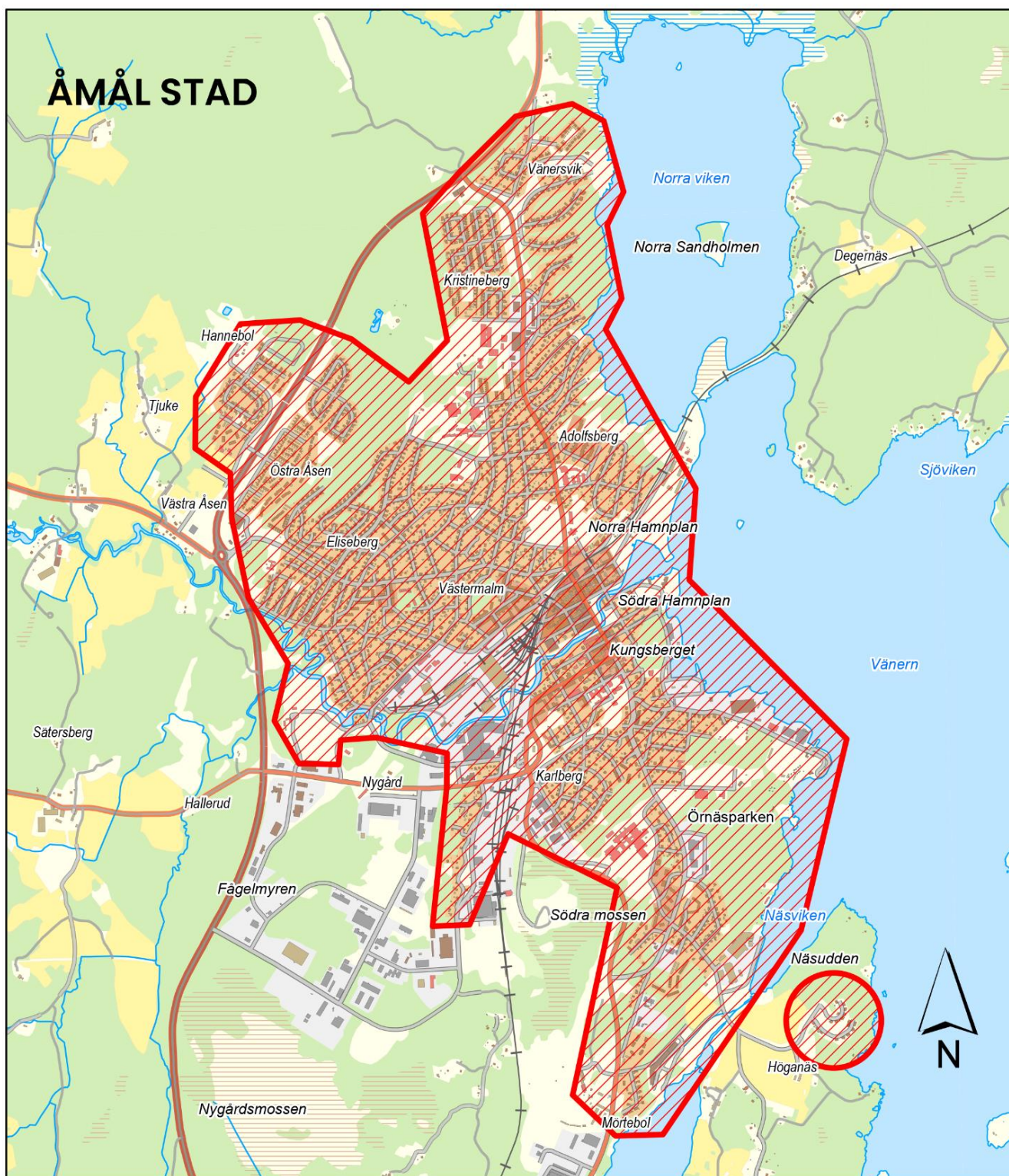


Utdrag från Åmåls kommuns stadskarta
Teknik och fritidförvaltningen Säffle Åmål 201906UJ



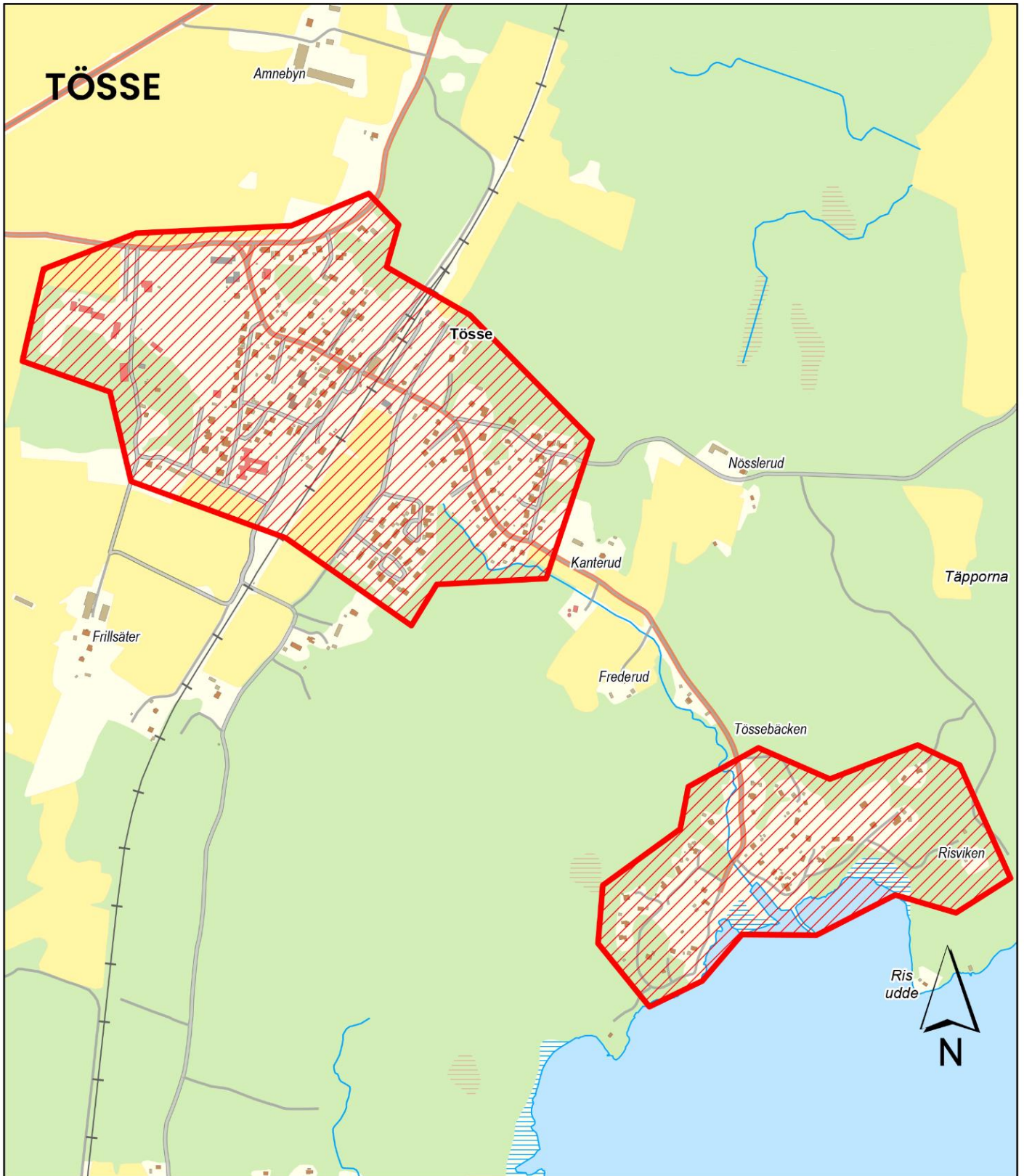
Originalformat: A4

Bilaga 4a – tätorter i Åmåls kommun (Åmål, Tösse, Fengersfors, Ånimskog, Edsleskog samt Mo) där tillstånd från polismyndigheten krävs för användning av pyrotekniska varor i enlighet med § 20.



0 500 1000 Meter



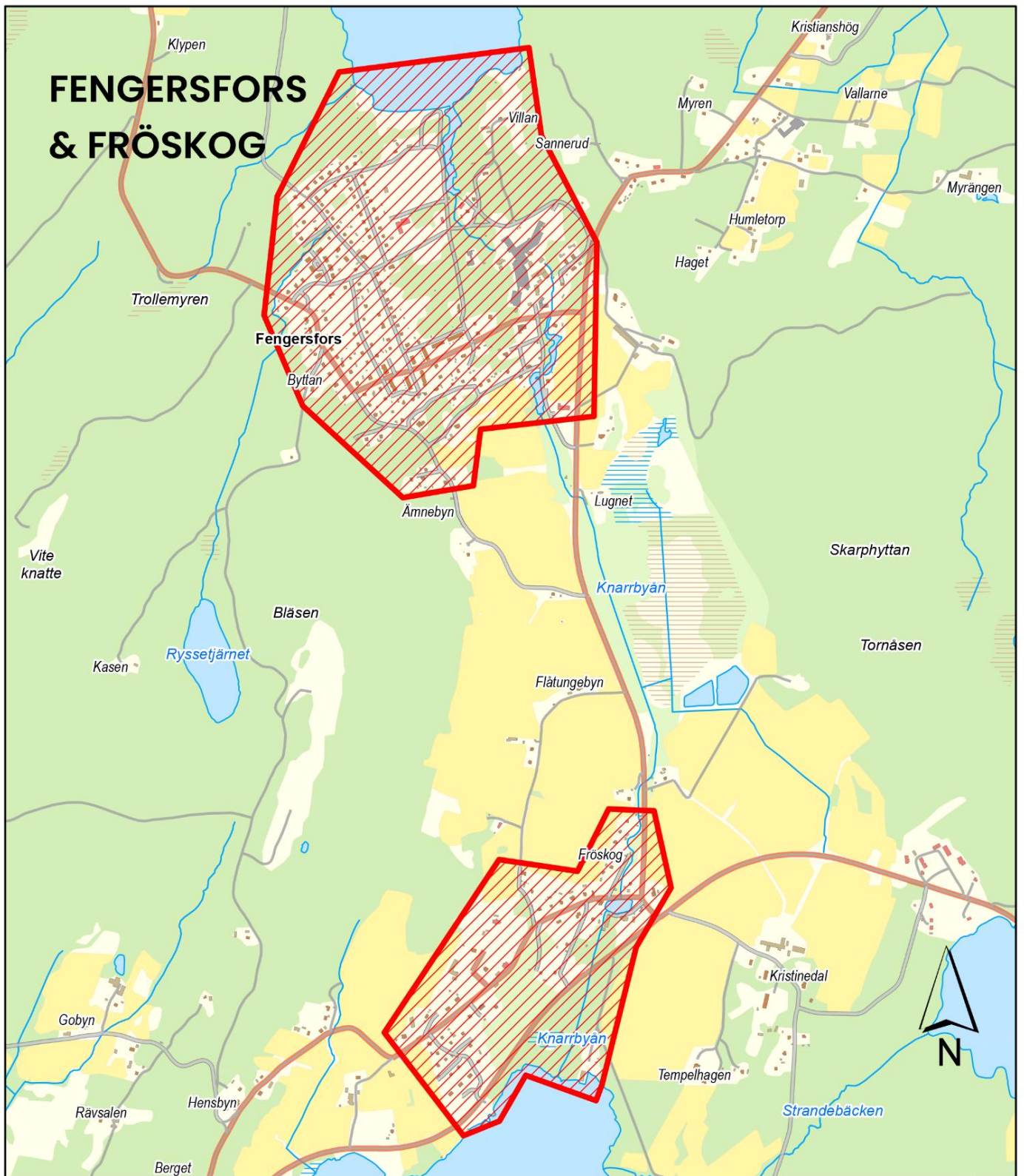


Kartproducent: Samhällsbyggnadsenheten, Åmål

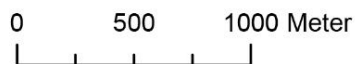
0 250 500 Meter



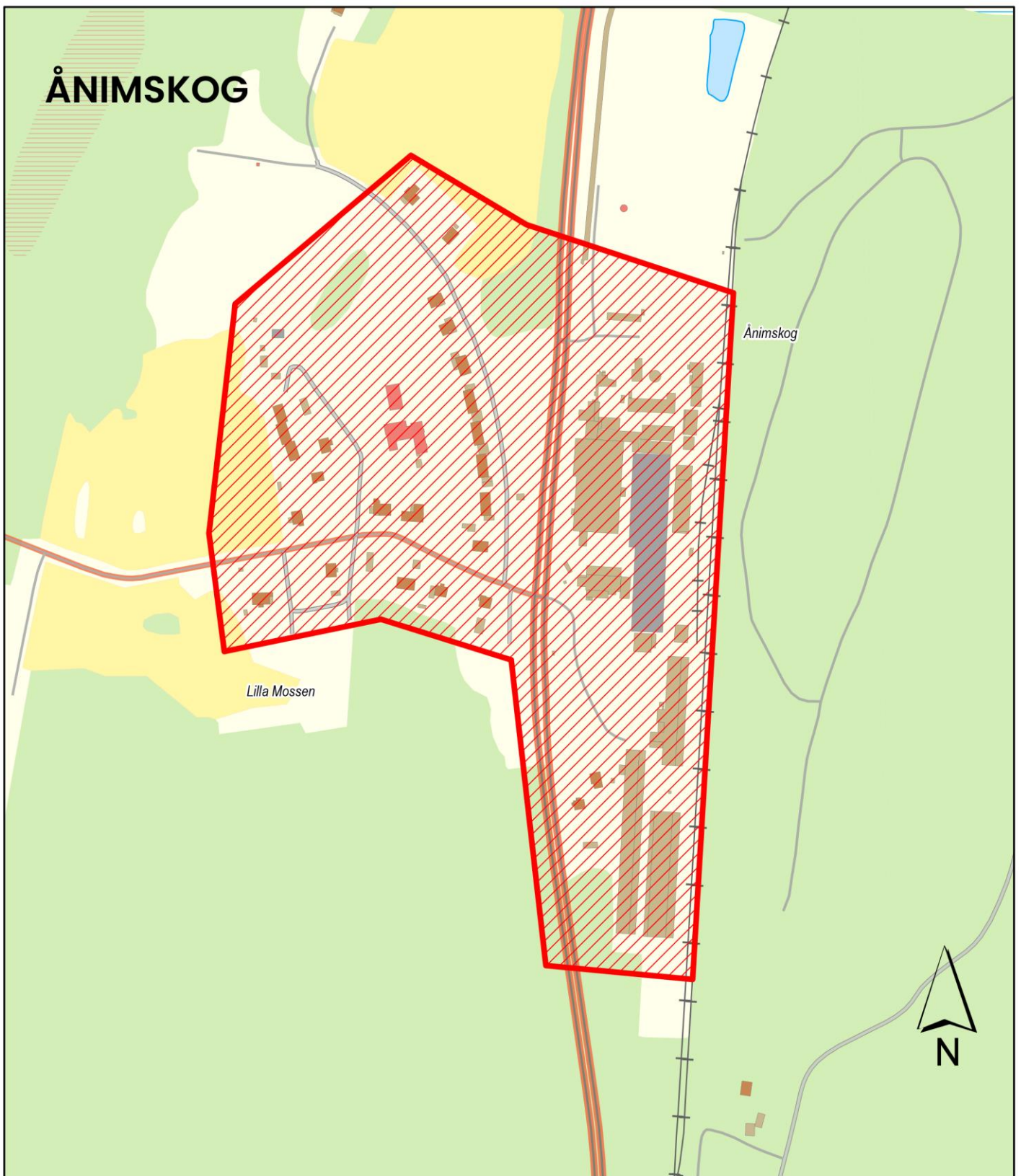
**Åmåls
Kommun**



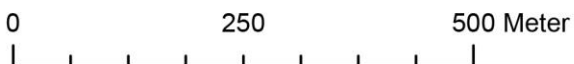
Kartproducent: Samhällsbyggnadsenheten, Åmål



**Åmåls
Kommun**

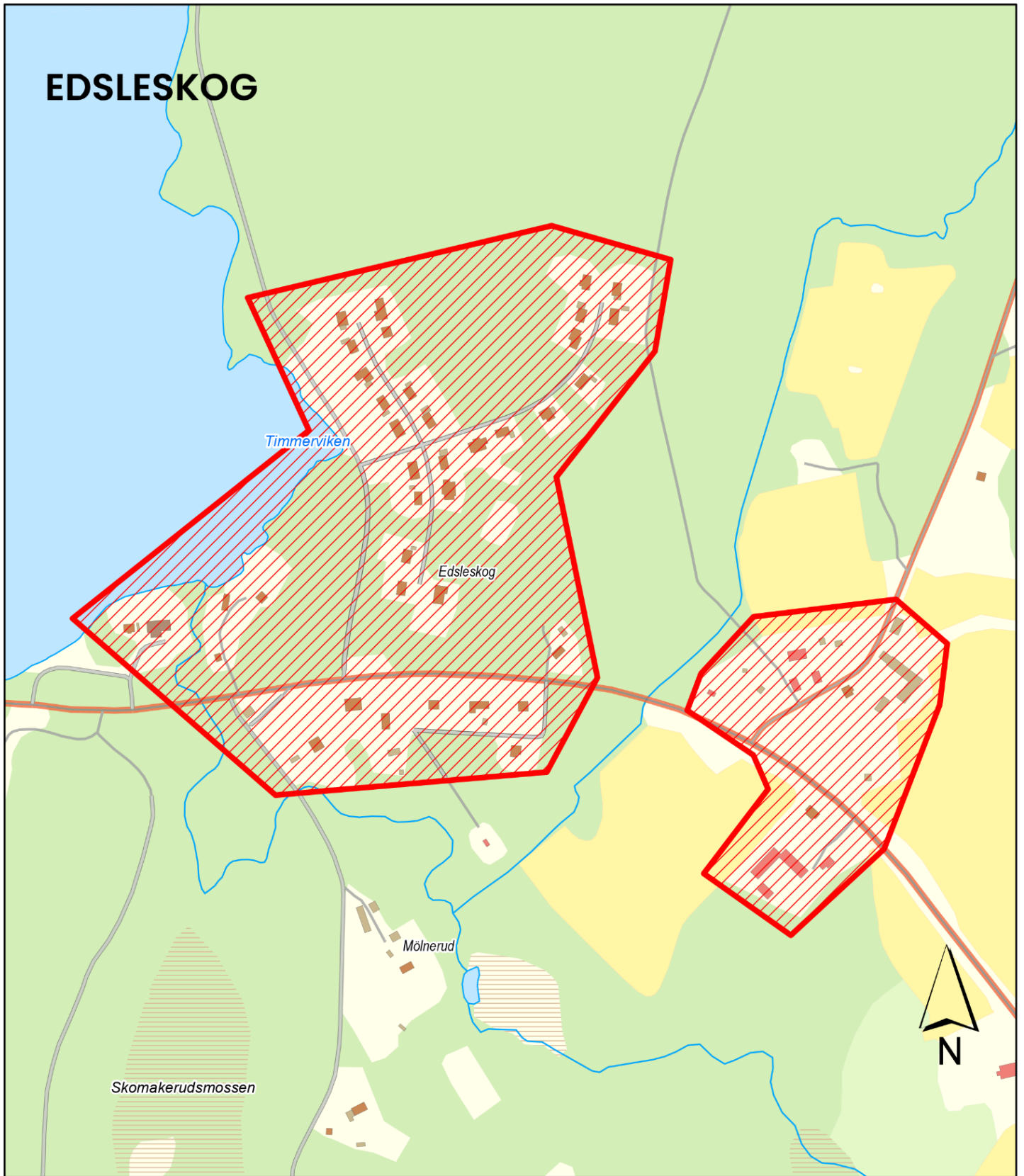


Kartproducent: Samhällsbyggnadsenheten, Åmål

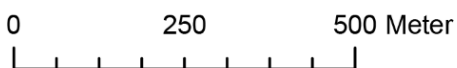


**Åmåls
Kommun**

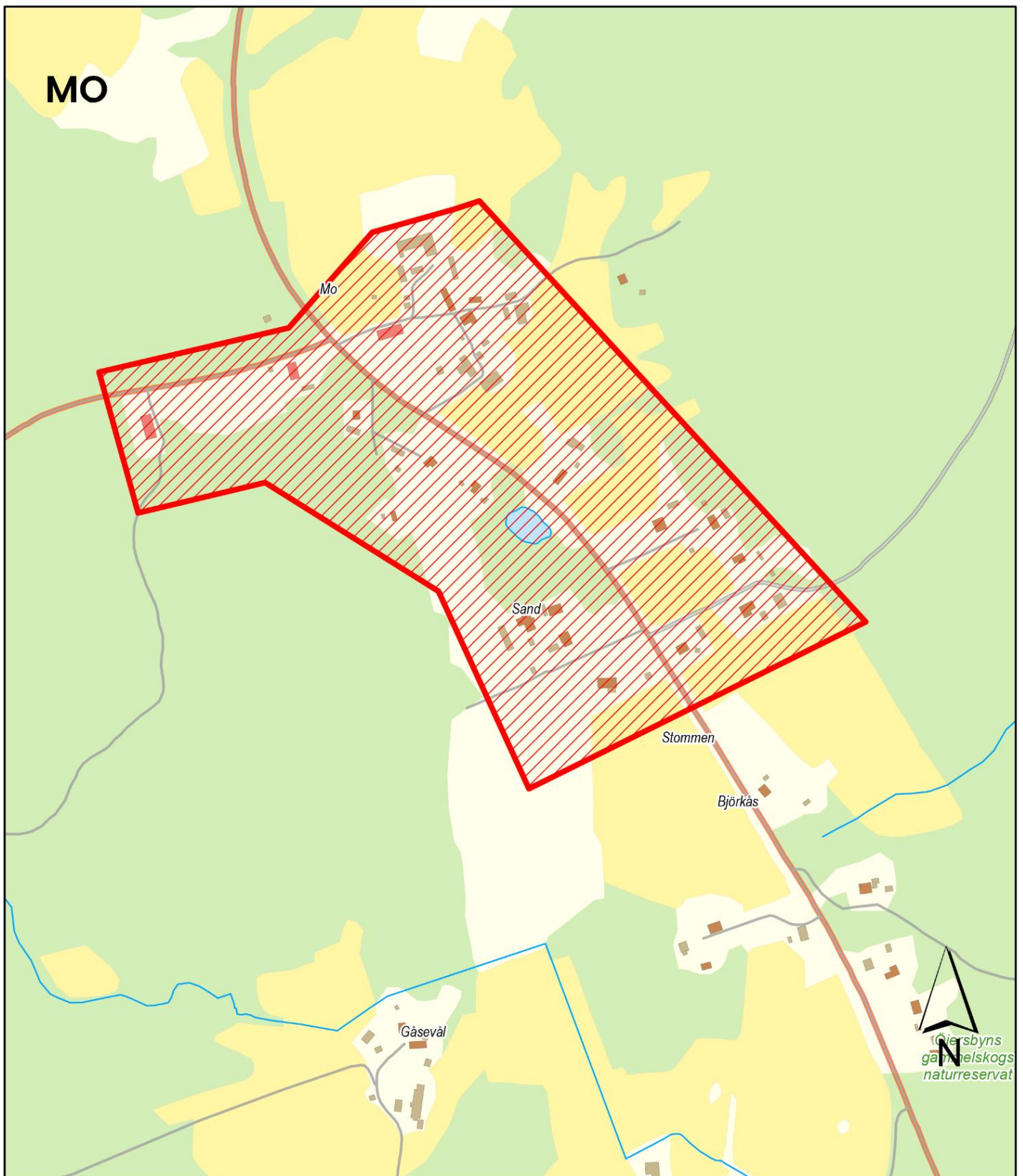
EDSLESKOG



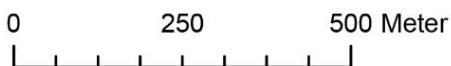
Kartproducent: Samhällsbyggnadsenheten, Åmål



**Åmåls
Kommun**



Kartproducent: Samhällsbyggnadsenheten, Åmål



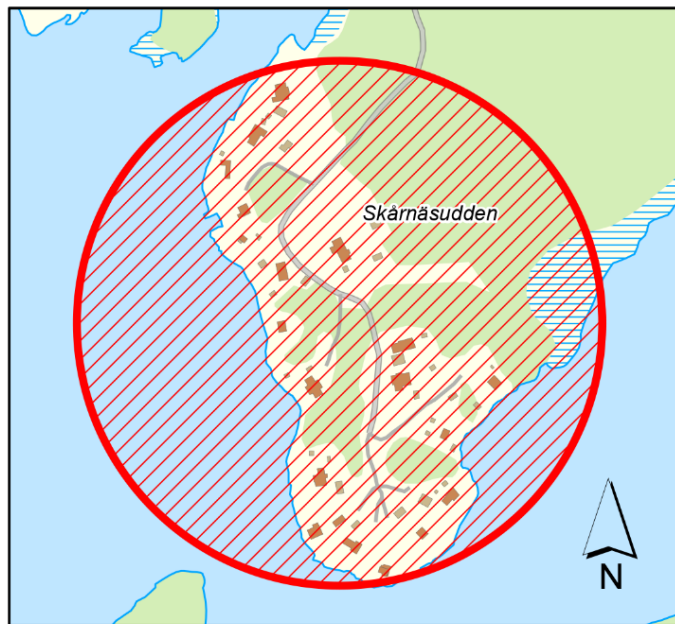
**Åmåls
Kommun**

ÖVRIGA OMRÅDEN

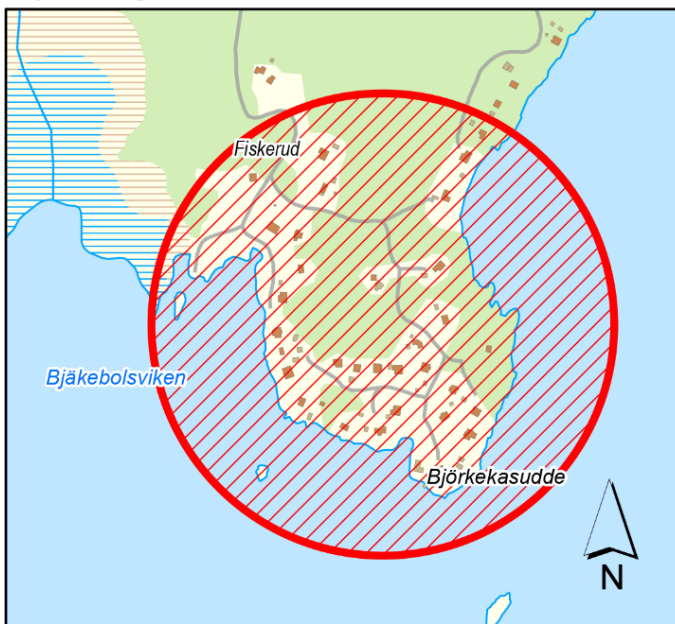
KASENBERG



SJÖVIK



BJÄKEBOL



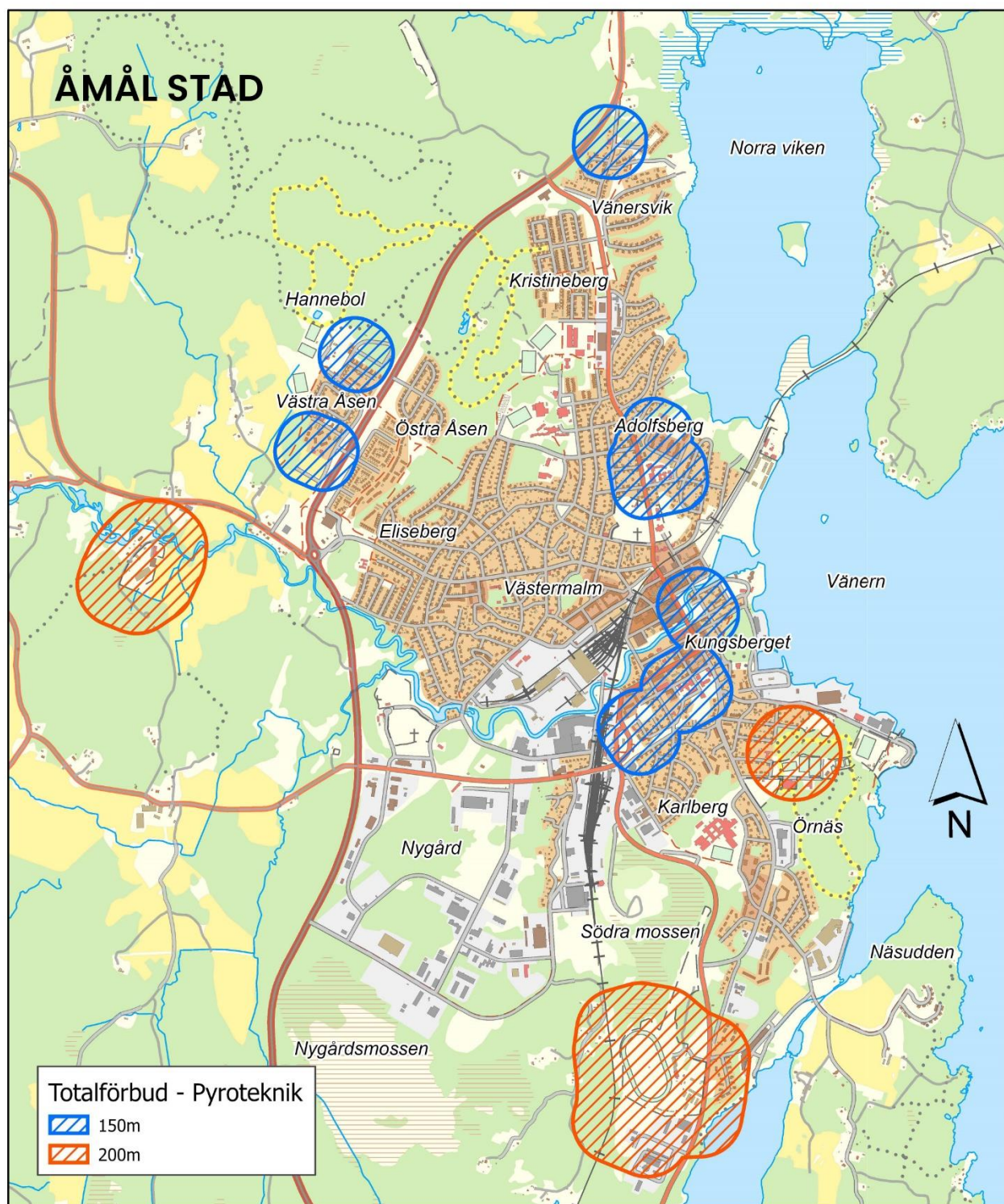
0 250 500 Meter

Kartproducent: Samhällsbyggnadsenheten, Åmål



**Åmåls
Kommun**

Bilaga 4b – platser i Åmåls kommun där totalförbud mot användning av pyrotekniska varor råder, i enlighet med § 20.



Kartproducent: Samhällsbyggnadsenheten, Åmål

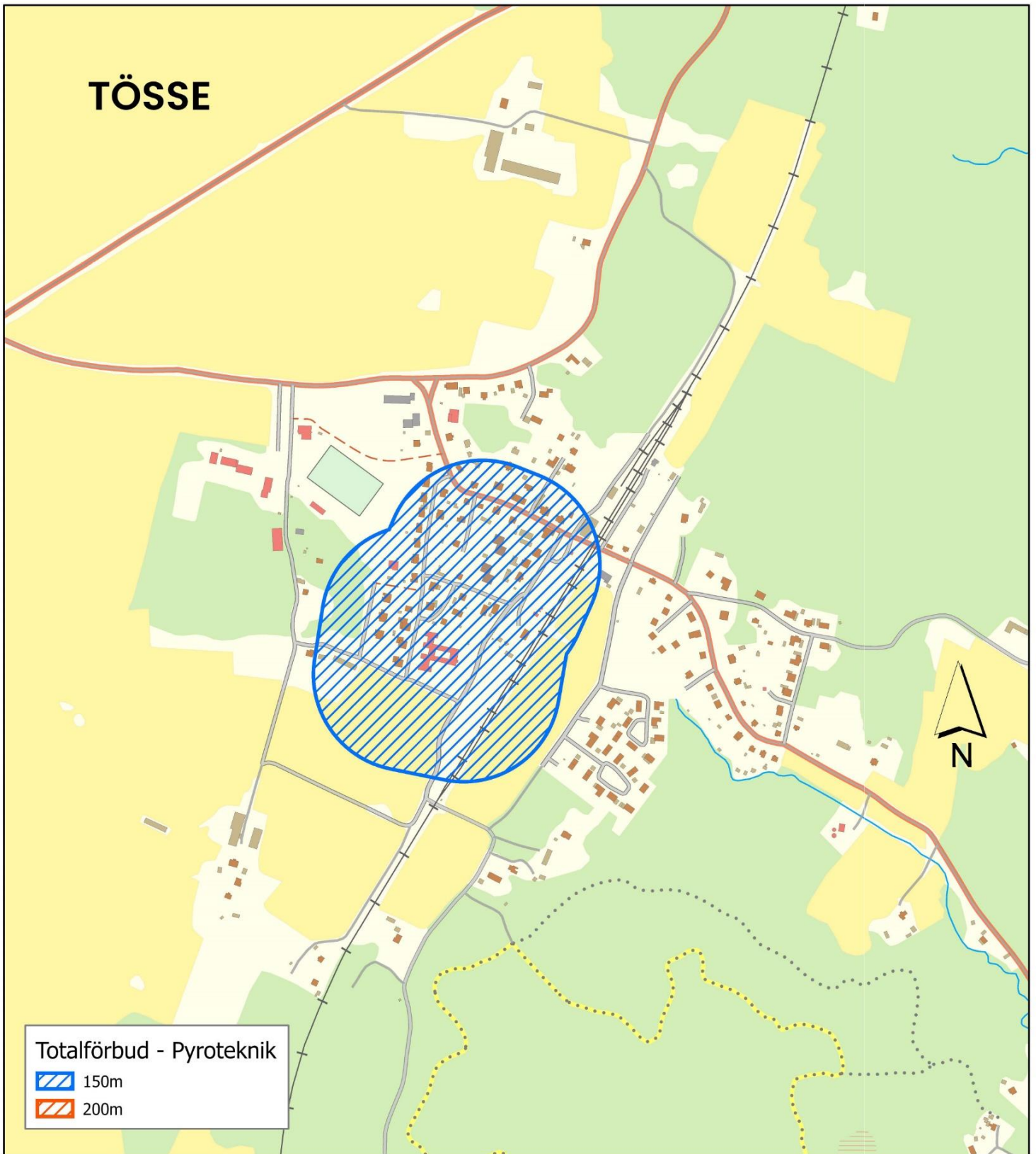
2022-03-30

500 1000 Meter



**Åmåls
Kommun**

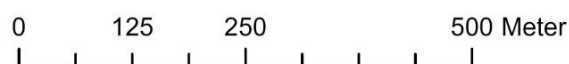
TÖSSE



Kartproducent: Samhällsbyggnadsenheten, Åmål
2022-03-23



**Åmåls
Kommun**



HANEBOLS / RÖSSKOGENS FRILUFTSANLÄGGNING

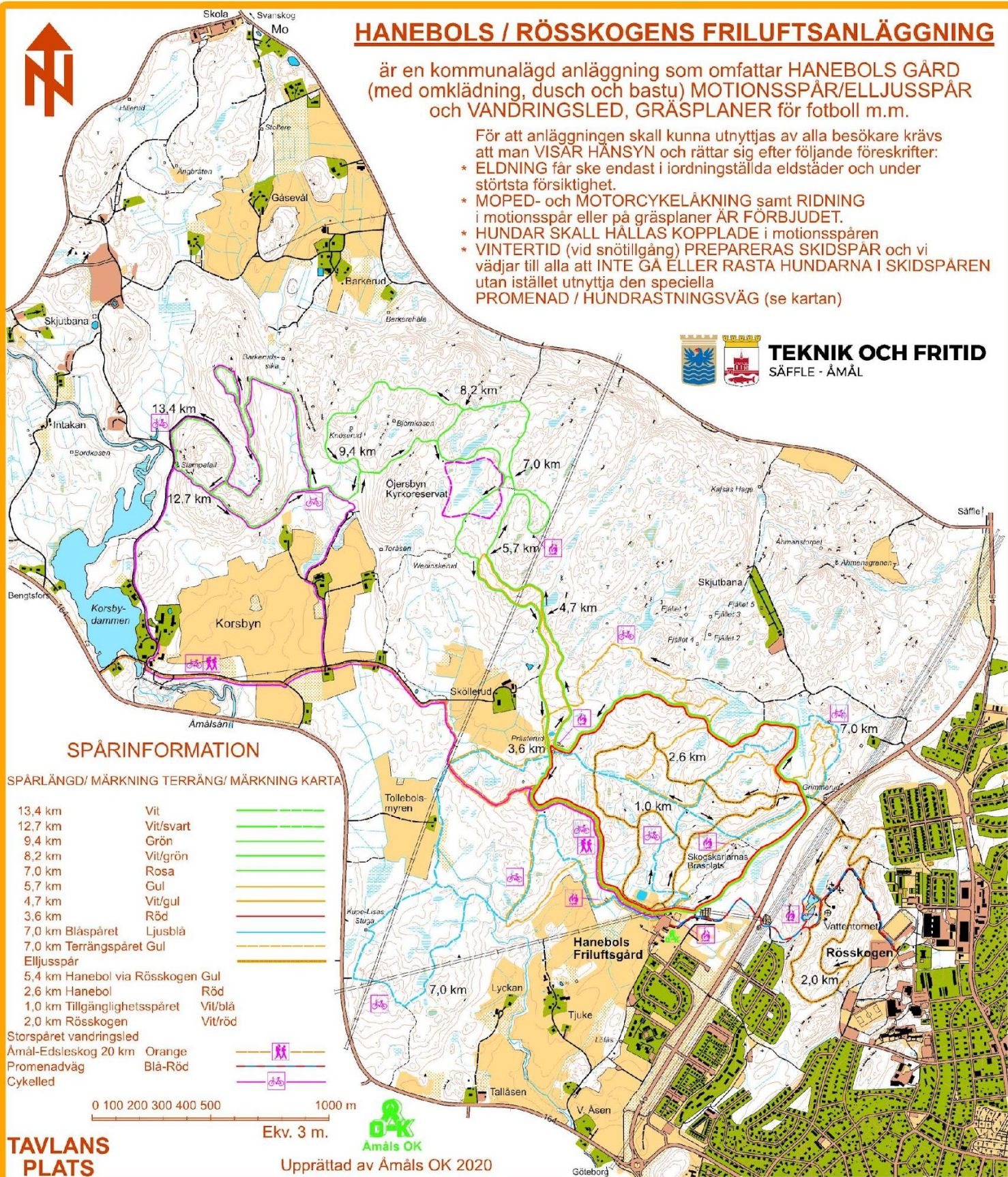
är en kommunalägd anläggning som omfattar HANEBOLS GÅRD (med omklädning, dusch och bastu) MOTIONSSPÅR/ELLJUSSPÅR och VANDRINGSLED, GRÄSPLANER för fotboll m.m.

För att anläggningen skall kunna utnyttjas av alla besökare krävs att man VISAR HÄNSYN och rättar sig efter följande föreskrifter:

- * ELDNING får ske endast i iordningställda eldstäder och under största försiktighet.
- * MOPED- och MOTORCYKLÄKNING samt RIDNING i motionsspår eller på gräsplaner ÄR FÖRBJUDET.
- * HUNDAR SKALL HÅLLAS KOPPLADE i motionsspåren
- * VINTERTID (vid snötillgång) PREPARERAS SKIDSPÅR och vi vädjar till alla att INTE GÅ ELLER RASTA HUNDARNA I SKIDSPÅREN utan istället utnyttja den speciella PROMENAD / HUNDRASTNINGSVÄG (se kartan)



TEKNIK OCH FRITID
SÄFFLE - ÅMÅL



SPÅRINFORMATION

SPÅRLÄNGD/ MÄRKNING TERRÄNG/ MÄRKNING KARTA

13,4 km	Vit	
12,7 km	Vit/svart	
9,4 km	Grön	
8,2 km	Vit/grön	
7,0 km	Rosa	
5,7 km	Gul	
4,7 km	Vit/gul	
3,6 km	Röd	
7,0 km Blåspåret	Ljusblå	
7,0 km Terrängspåret Gul		
Elljusspår		
5,4 km Hanebol via Rösskogen	Gul	
2,6 km Hanebol	Röd	
1,0 km Tillgänglighetsspåret	Vit/blå	
2,0 km Rösskogen	Vit/röd	
Storspåret vandringsled		
Åmål-Edsieskog 20 km	Orange	
Promenadväg	Blå-Röd	
Cykelled		

0 100 200 300 400 500 1000 m

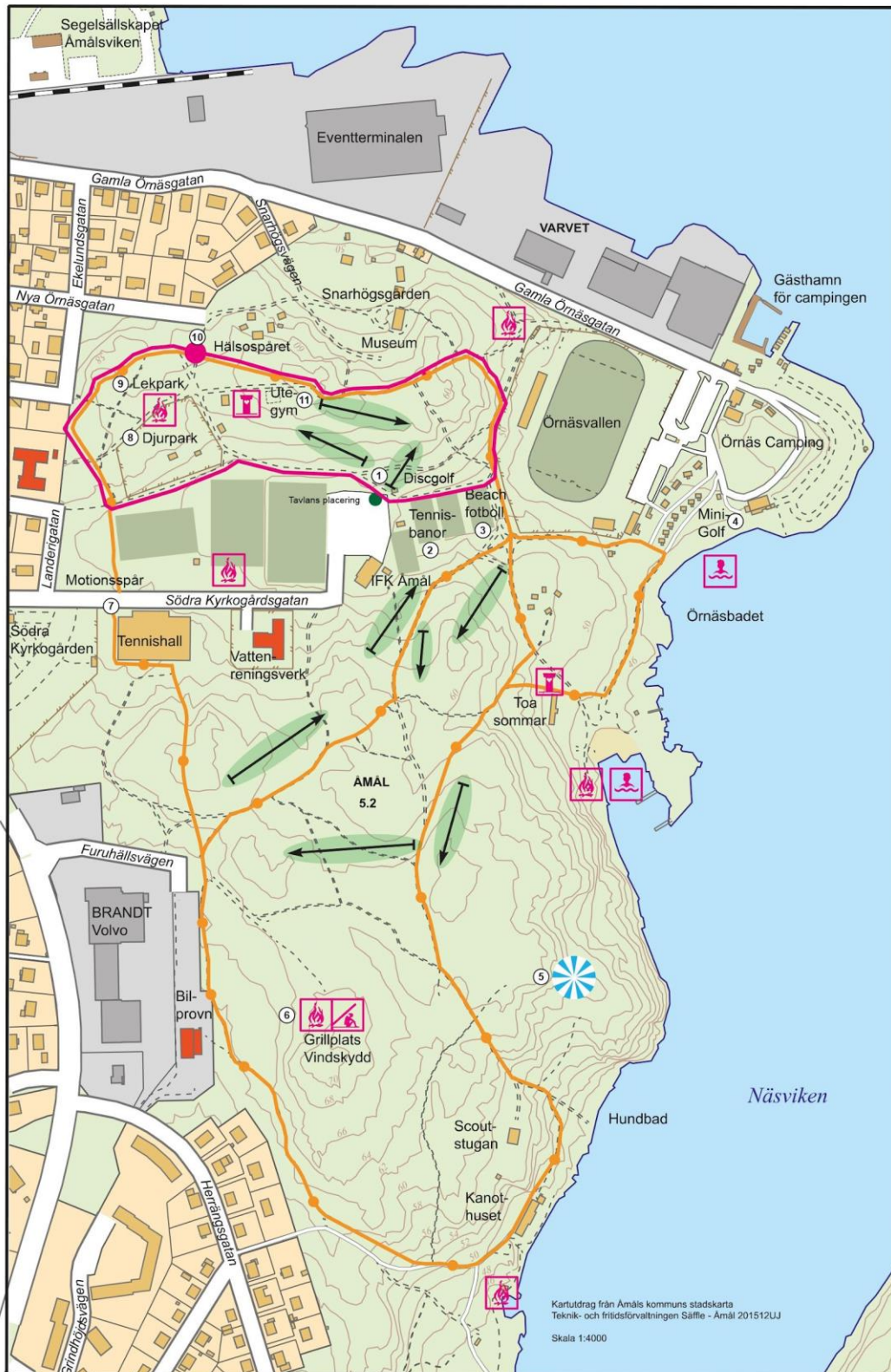
Ekv. 3 m.



**TAVLANS
PLATS**

Upprättad av Åmåls OK 2020

Örnässkogen

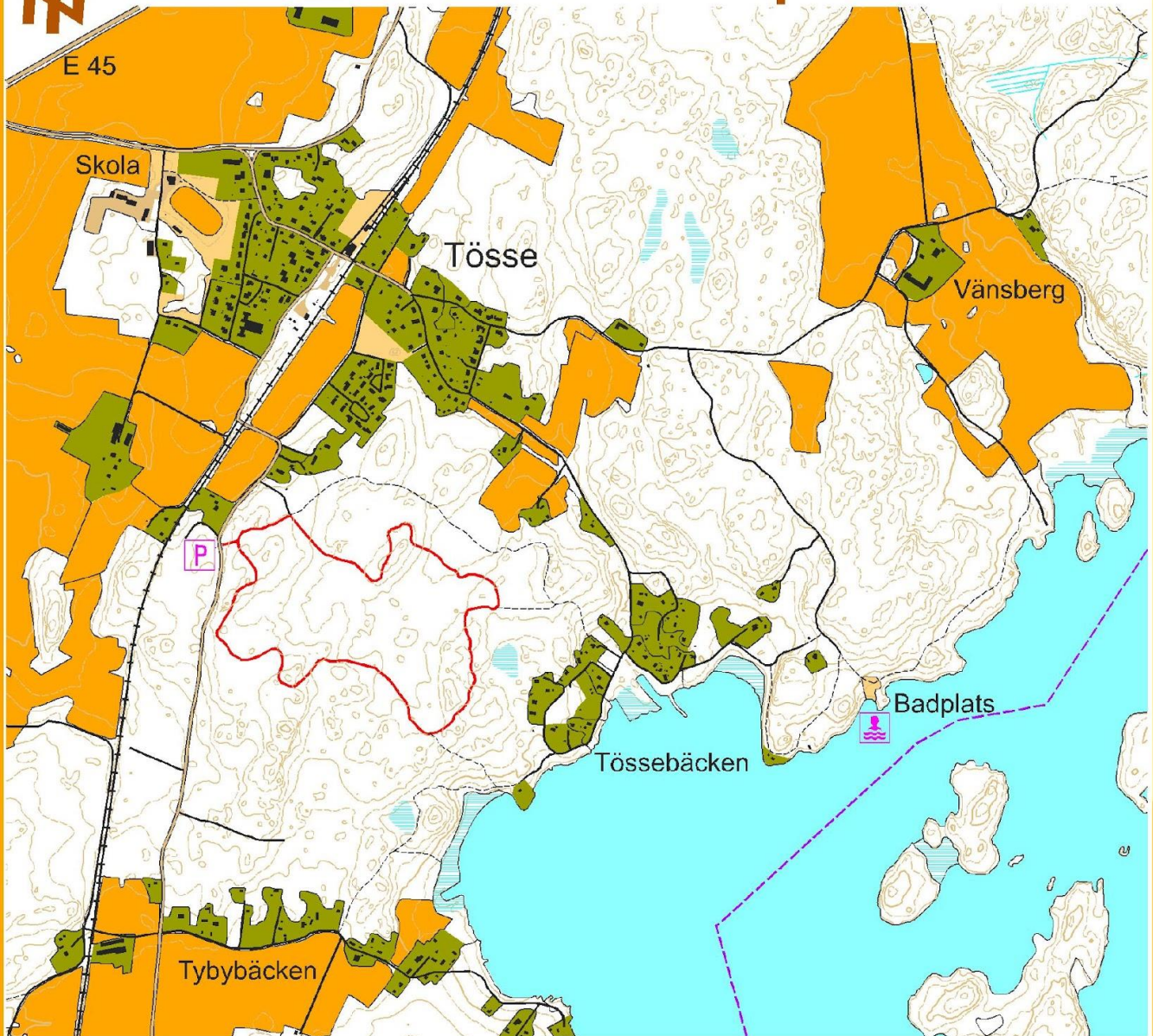


- Tavlans placering
- 1 Start discgolf
- 2 Tennisbanor
- 3 Beachfotboll/Beachvolleyboll
- 4 Minigolf
- 5 Utsiktsplats
- 6 Grillplats/Vindskydd
- 7 Start motionsspår
- 8 Djurpark
- 9 Lekpark
- 10 Hälsospår
- 11 Utegym
- Utegym
- Bad
- Grillplats
- Vindskydd
- Motionsspår
- Hälsospåret
- Utsiktsplats

Kartuldrag från Amåls kommuns stadskarta
Teknik- och fritidsförvaltningen Säfte - Amål 201512UJ
Skala 1:4000



Tösse motionsspår



För att anläggningen skall kunna utnyttjas av alla besökare krävs att man VISAR HÄNSYN och rättar sig efter följande föreskrifter:

- * MOTORCYKEL- och MOPEDÅKNING samt RIDNING i motionsspår. ÅR FÖRBJUDET.
- * HUNDAR SKALL HÅLLAS KOPPLADE i motionsspår
- * VINTERTID (vid snötillgång) PREPARERAS SKIDSPÅR och vi vädjar till alla att INTE GÅ ELLER RASTA HUNDARNA I SKIDSPÅREN

SPÅRINFORMATION

SPÅRLÄNGD/ TERRÄNG/ KARTA

Elljusspår

2,5 km Röd

Ekv. 5 m.

0 100 200 300 400 500 1000 m

**TAVLANS
PLATS**



TEKNIK OCH FRITID
SÄFFLE - ÅMÅL

Fengersfors motionsspår



För att anläggningen skall kunna utnyttjas av alla besökare krävs att man **VISAR HÄNSYN** och rättar sig efter följande föreskrifter:

- * **ELDNING** får ske endast i iordningställda eldstäder och under största försiktighet.
- * **MOTORCYKEL- och MOPEDÅKNING** samt **RIDNING** i motionsspår. **ÄR FÖRBJUDET.**
- * **HUNDAR SKALL HÅLLAS KOPPLADE** i motionsspåren
- * **VINTERTID** (vid snötillgång) **PREPARERAS SKIDSPÅR** och vi vädjar till alla att **INTE GÅ ELLER RASTA HUNDARNA I SKIDSPÅREN**

Fengersfors

SPÅRINFORMATION

SPÅRLÄNGD/ TERRÄNG/ KARTA

Motionsspår

2,5 km	Röd	
0,8 km	Blå	
Förbindelsespår		
0,4 km	Röd	
Naturreservat		

TAVLANS PLATS



Ekv. 5 m.

0 100 200 300 400 500

1000 m



TEKNIK OCH FRITID
SÄFFLE - ÅMÅL

Bilaga 6

Strandbad som är upplåtna för allmänheten, idrotts- och friluftsanläggningar samt av kommunen iordningställda och utmärkta motionsspår jämföras med offentlig plats enligt 3 §.

Badplatser:

Knarrbybadet i Fengersfors
Strandbadet i Edsleskog
Furusjön i Ånimskog
Sandvarpet i Tösse
Örnäsbadet
Gamla Kyrkviken
Vänersvik
Forsbackabadet

Motionsspår:

Hanebol
Örnässkogen
Tösse
Fengersfors

Idrottsplatser:

Örnäsullen
Rösvallen
Mossängen
Hanebols sportfält
Örnäs sportfält
Tössevallen
Fengershof
Lilla Bräcke IP

Båthamnar:

Tösse
Kilsviken
Fröskog
A-hamnen
B-hamnen
Näsviken

Förteckningen omfattar inte anläggningar som återfinns inom område vilket i detaljplanen redovisas som allmän mark eller hamnområde och som enligt ordningslagen därmed är definierad som offentlig plats.