



Renhållnings- guide 2025

Säffle/Åmål



saffle.se / amal.se



TEKNIK OCH FRITID
SÄFFLE - ÅMÅL

På gång inom Renhållningen 2025

Från och med 1 januari 2025 kan invånare i Säffle och Åmåls kommuner lämna textilier i behållarna för kläddinsamling. Textilerna läggs torra och rena i en väl försluten plastpåse. Smutsiga och eller kontaminerade textilier läggs i kärlet för restavfall eller lämnas på Östby. Textilerna hanteras sedan av Humana Sverige som avgör om de ska återbrukas, materialåtervinnas eller gå till energiutvinning.

Insamlingen av matavfall fortsätter, och nu är Åmåls tätort klar. Under februari och mars kommer den sista etappen i Säffles tätort slutföras. Därefter planeras införandet för flerbostadshus.

6 snabba punkter om Renhållning

Det här gör kommunen för dig

1. Ser till att ditt avfall samlas in och tas om hand.
2. Informerar om renhållning och återvinning.
3. Arbetar med att skapa förutsättningar för en hållbar avfallshantering och en bättre miljö.

Kommunal renhållning och taxa

4. Alla fastigheter där avfall kan uppkomma ingår i den kommunala renhållningen.
5. Trädgårdsavfall, fallfrukt, grovavfall och farligt avfall lämnas av hushållen på Östby Miljöstation.
6. Taxan för sophämtning består av två delar:

Grundavgift

Finansierar administration, utvecklingsarbete samt drift och tillräde till Östby miljöstation.

Hämtningsavgift

Avgiften varierar beroende på typ av kärl, kärlovolum och hämtningsintervall. Avgiften finansierar även insamling och behandling av avfallet.

Här hittar ni era Återvinningsstationer

På återvinningsstationerna lämnar du dina förpackningar, kläder och tidningar.



Städning eller tömning av behållarna?

Skanna QR-koden för att komma till felanmälan eller kontakta kundservice via e-post: teknik.fritid@saffle.se.

Säffle

Tätort

Annelund ÅVS,
Annelundstorget

Åmålsvägen ÅVS,
Åmålsvägen

Norrandsvägen ÅVS,
Norrandsvägen 31

Guttane ÅVS,
Karlavagnsvägen 2

Sund ÅVS,
Bondevägen

Landsbygd

Nysäter ÅVS,
Gillbergavägen 31

Svaneholm ÅVS,
Smedjegatan 1B

Långserud ÅVS,
Gisslebyn Källbacka

Botilsäter ÅVS,
Kalvhagen

Värmlandsbro ÅVS,
Brovägen 25

Åmål

Tätort

Årjängsgatan ÅVS,
Årjängsgatan 29

Näsgatan ÅVS,
Näsgatan 17B

Norra Hamn ÅVS,
Måkebergsvägen

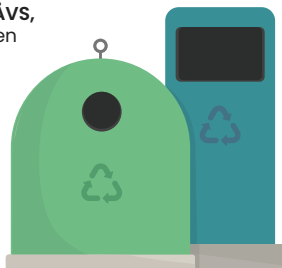
Klövervägen ÅVS,
Klövervägen

Fågelmyrsgatan ÅVS,
Fågelmyrsgatan 5
Östby miljöstation ÅVC,
Östby 910

Landsbygd

Fengersfors ÅVS,
Fröskogsvägen

Tösse ÅVS,
Tösse station



Mer information finns på sopor.nu



Avfallstrappan - avfallshierarkin, visar hur Säftele och Åmåls kommuner arbetar för att minska avfallens miljöpåverkan.

Tack för att du återvinner och återanvänder!

Det är lätt och rätt Att källsortera!

En liten guide hur du sorterar ditt skräp

Slängs i ditt gröna kärl - för restavfall

Diskborstar, disktrasor och tandborstar.

Kuvert, kvitton, pennor, och post-it lappar.

Våtservetter, plåster, tandtråd och bomull.

Snus, cigarettfimpar tuggummi och hår.

Presentsnören, tejp och ballonger.

Bakplåtspapper och stearinljus.

Hygienartiklar, tops, blöjor, tamponger och servetter

Engångsartiklar, munskydd och handskar.

Lämnas på Östby miljöstation

Grovavfall

Kastrull, möbler, virke, och trädgårdsavfall.

Farligt avfall

Färg, olja, batterier och ljuskällor.

Elektronik och elavfall

Hushållsapparater, sladdar och eltandboste.

Textilavfall - sorteras beroende på skick

Rena och torra textilier - lämnas på Östby eller vid din återvinningsstation. Smutsiga och kontaminerade textilier - lämnas på Östby eller i kärlet för restavfall.

Förpackningar
lämnar du vid våra
**Återvinnings-
stationer**

Vad du som sorterar matavfall får slänga i Papperspåsen

Ägg - ej skal

Snittblommor

Råa matrester

Kaffesump och kaffefilter

Grönsaker

Frukt - ej fallfrukt

Tillagade matrester

Växtdelar utan jord

Hushållspappersark och ofärgade servetter

Tepåsar - utan snöret och etikett

Godis och chips

Fisk och skaldjur

Fiskrens

Bröd

Återvinningsstationer - förpackningsinsamling

Plastförpackning

Locken till mjölkpaket
Chipspåsar
Ketchupflaskor
Schampoflaskor

Metallförpackning

Lock till glasburkar
Konservburkar och
Kaviartuber - utan kork
Läskburkar - utan pant

Pappersförpackning

Presentpapper
Mjölkkpaket - ej locket
Äggkartong av papp

Returpapper

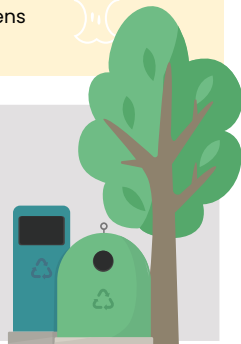
Tidningar
Pocketböcker

Läskburkar och PET-flaskor

Pantas

Glasförpackning

Glasflaskor, glas- och
sylvburkar - utan lock



Bra att veta inför din Sophämtning

Det du slänger i
sopkärlet kallar vi
**Kommunalt
avfall**

- Ställ kärlet väl synligt vid ditt hämtställe senast klockan 06:00.
- Borsta av snö från locket samt skotta och sanda fram till ditt kärl.
- Rengör ditt kärl för att förhindra dålig lukt,flugor och skadedjur.
- Frys in fiskrens och räkskal om det är några dagar kvar till nästa tömning.
- Se till så att vägen är farbar, plogad och sandad, att vägens bredd är minst 3,5 meter och har fri höjd på minst 4 meter.
- Lägg avfallet i en väl försluten påse och tryck ur luften innan den slängs i kärlet.
- Låt ditt matavfall rinna av och torka innan det läggs i papperspåsen.

Varför har mitt Kärl inte tömts?

Överfullt

Det är för mycket sopor i kärlet och locket går därför inte att stänga helt.

Felvänt

Kärlet stod inte vänt med handtaget utåt mot vägen.

Felplacerat

Kärlet var inte synligt eller inte på sin angivna plats.

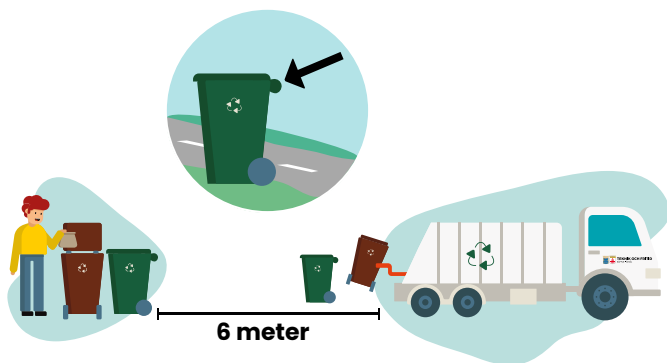
Felsorterat

Tänk på att rätt avfall slängs i rätt kärl.

Skottat eller sandat

Tänk på att det är skottat och sandat fram till ditt kärl.

Om ditt kärl inte blivit tömt eller behöver en extra tömning kan du beställa en budad tömning av kärlet via kundservice.



Sophämtning vid Helgdagar 2025

Påsk

Vecka 16 Ställ ut ditt kärl en dag tidigare och låt det stå kvar tills det blir tömt.

Vecka 17 Ställ ut ditt kärl på ordinarie hämtdag och låt det stå kvar tills det blir tömt.

1 maj, 29 maj och 6 juni

Ställ ut ditt kärl på ordinarie hämtdag och låt det stå kvar tills det blir tömt.

Midsommar

Vecka 25 Ställ ut ditt kärl en dag tidigare och låt det stå kvar tills det blir tömt.

Jul och nyår

Information kommer att skickas ut tillsammans med din faktura i december.

Frågor om renhållning?
Chatta med oss



Återvinningscentralen Östby Miljöstation



SORTERINGS- GUIDEN

Hittar du under
Östby miljöstation
på saffle.se
och amal.se.

Bra att veta inför Slamtömning

- Märk ut er anläggning väl och se till att locket inte är övertäckt. Flaggor finns att hämta på stadshuset i Åmåls, Järnvägsgatan 9 i Säfte och på Östby miljöstation.
- Håll området runt och fram till anläggningen fritt från buskar och annan växtlighet.
- Se till att vägen är farbar för slambilen, att vägens bredd är minst 3,5 meter och har en fri höjd på minst 4 meter.
- Røj undan snö och sanda fram till din anläggning om den töms vintertid.
- Se till att locket väger max 15 kilo vid lyft, alternativt max 35 kilo om locket går att skjutas åt sidan.
- Rensa bort sly och annan växtlighet längs vägen, som annars kan skada slambilen.

Film och checklista inför slamtömning hittar ni på saffle.se och amal.se.

Välkommen till Östby Återvinningshelger

Lördag och söndag:

26 – 27 april

20 – 21 september

Återvinningscentralen är då öppen mellan klockan 09:00–15:00.

Besök oss
gärna när vi har
kvällsöppet

Östby miljöstation

Öppettider	Apr – Sep	Okt – Mars
Måndag	07:15 – 18:00	07:15 – 15:30
Tisdag	07:15 – 18:00	07:15 – 15:30
Onsdag	07:15 – 18:00	07:15 – 18:00
Torsdag	07:15 – 18:00	07:15 – 15:30
Fredag	07:15 – 15:30	07:15 – 15:30
Lördag	09:00 – 12:00	09:00 – 12:00

OBS! Avvikande öppettider förekommer.
Mer information finns på saffle.se och amal.se.



Kontakta oss

Frågor om vatten, sophämtning, slamtömning

Kundservice för vatten och renhållning

E-post: varenhallning@saffle.se
Telefon: 0533- 68 15 89
Öppettider: vardagar klockan 09:30-12:00

Du kan även kontakta oss via chatten på saffle.se eller amal.se.

Journummer slamtömning

Ulvsby Miljö AB – UTAB

Telefon: 010 – 455 91 50
Vardagar: efter klockan 16:00
Helger: fredag från klockan 16:00 till
måndag klockan 07:00

Östby miljöstation

E-post: ostbymiljostation@saffle.se
Telefon: 0532-449 02
Besöksadress: Östby 910, 662 92 Åmål

Frågor om hemkompost eller förlängt tömnings- och hämtningsintervall

Kontakta miljöenheten i din kommun

Säffle kommun

E-post: miljo.bygg@saffle.se
Telefon: 0533 - 68 17 89

Åmåls kommun

E-post: bygg.miljo@amal.se
Telefon: 0532 - 17 000 (växel)

Frågor och svar

Svar på funderingar kan du hitta i våra frågor och svar:

saffle.se

Våra e-tjänster och mer information
hittar du på www.saffle.se eller www.amal.se